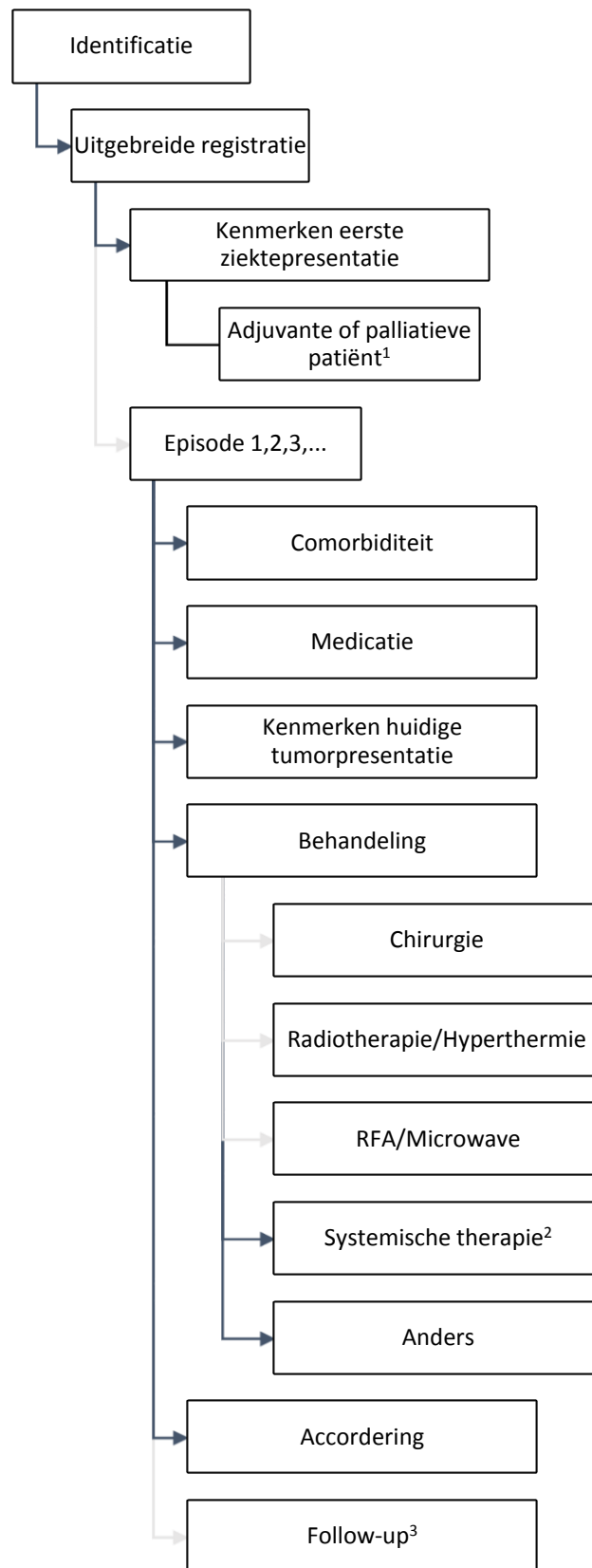


Stroomdiagram opbouw DMTR



Stroomdiagram:¹ Adjuvant of palliatieve bij eerste registratie in de DMTR ² Alle systemische therapieën hebben een eigen module. ³ Follow-up dient iedere 3 maanden ingevoerd te worden. Secties met een blauwe pijl kunnen 1x aangemaakt worden. Secties met een lichtgroene pijl kunnen in theorie oneindig worden toegevoegd.